

Łąki w okolicy Huty Nowej, HB

Utworzony w 1986r., kilkakrotnie powiększany, **Bolimowski Park Krajobrazowy** liczy dziś 23 614 ha. Stanowią o nim dwa żywy las i rzeka.

## LAS

Z dawnych przepastnych puszc mazowieckich niewiele zostało. Dzisiejsza Puszcza Bolimowska to łączący ponad 10 tys. ha rozległy i w miarę zwarty las, będący resztkami dawnych puszc: *Miedniewskiej, Wiskickiej, Korabiowskiej, Jaktorowskiej i Bolesławskiej*, w znakomitej większości sosnowy – jedyny tak duży pomiędzy Łodzią a Warszawą. Resztki starych dębów i pojedyncze dęby, pamiętające jeszcze I wojnę światową dodają jej uroku. Bielejące tu i ówdzie brzozy rozjaśniają, osłze, rosnące w zagłębieniach, wzdłuż Rawki i leśnych strumieni czy w kurczących się fragmentach olsów przypominają o dawnej obfitości wody i rozlicznych niegdyś bagnach, dziś już niemal niewidocznych. Graby, rosnące pojedynczo czy w niewielkich skupieniach, każą pamiętać, iż niegdyś były licznymi i stałymi składnikami Puszczy, dostarczającymi budnikom surowca do produkcji doskonałego węgla drzewnego.

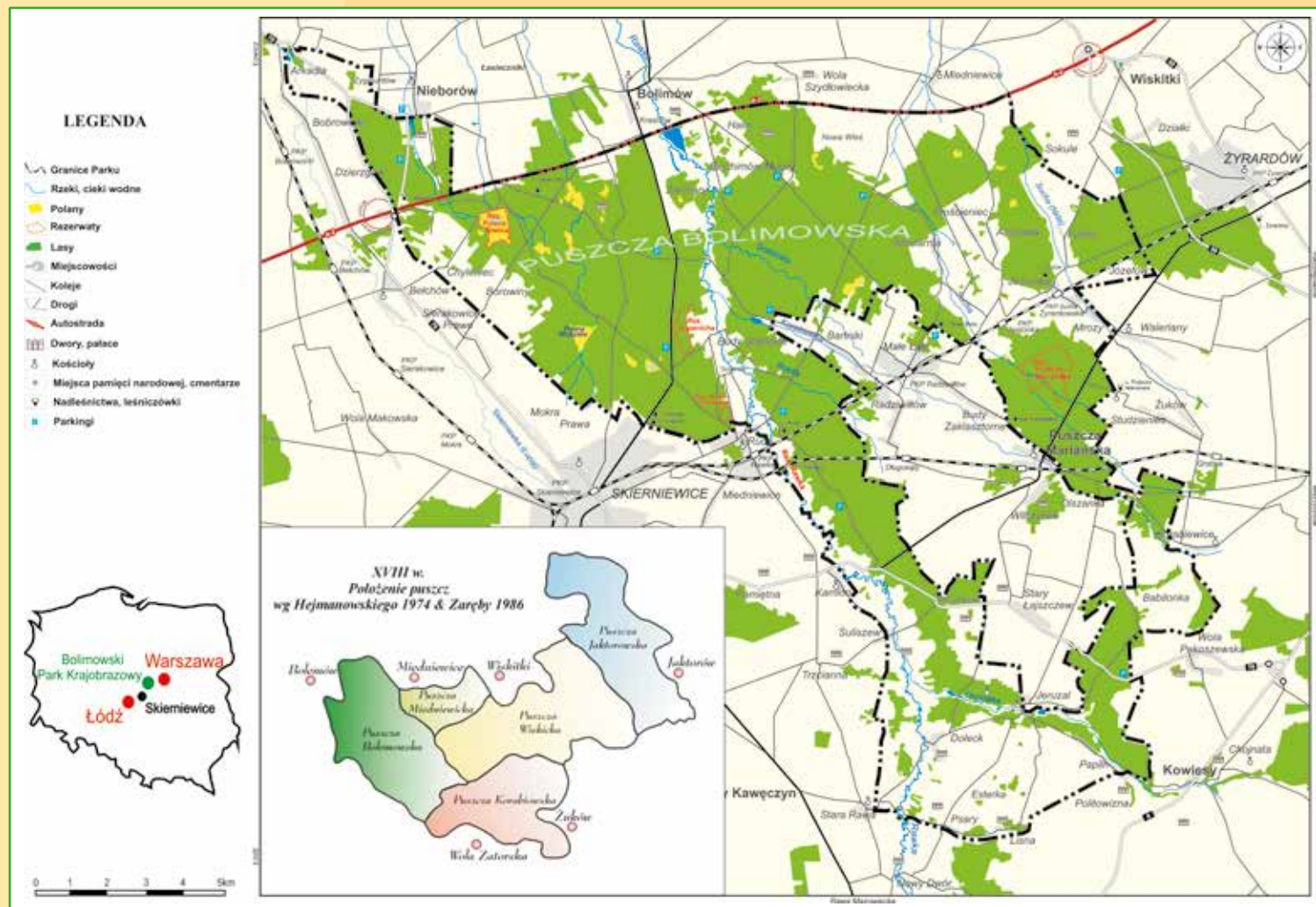
## RZEKA

Puszcze przecina Rawka, ostatnia już w tej części Polski dzika, kapryśna rzeka, która niemal na całej długości zachowała swój naturalny charakter. Jej szeroka i wyraźną dolinę wypełniają łąki, pastwiska, szuwały, wierzbowe zarośla, łągi i olsy. Spotkać można tam niemal wszystkie „parkowe” zwierzęta, poczynając od zimorodków, żurawi, czapli i łabędzi, a na dzikach, rysiach, sarnach, jeleniach i łosiach kończąc. W ogólnopolskim konkursie ogłoszonym przez Klub Gaja Rawka zdobyła tytuł „Rzeki Roku 2014”.

Oberwanka w Kamionie, KP

## Walory przyrodnicze i turystyczne Bolimowskiego Parku Krajobrazowego

- ✓ rozległy kompleks leśny Puszczy Bolimowskiej (ponad 10 tys ha);
- ✓ niemal 1000 gatunków roślin naczyniowych;
- ✓ ok. 100 gatunków roślin rzadkich i ginących;
- ✓ 97 gatunków roślin chronionych, m.in.: widłak wroniec, zimozioł północny, liczne storczyki;
- ✓ 200 gatunków zwierząt chronionych, m.in.: bielik, orlik krzykliwy, bocian czarny, zimorodek, gniewosz plamisty, bóbr europejski, ryś, wilk;
- ✓ 5 rezerwatów przyrody: „Rawka”, „Puszcza Mariańska”, „Polana Siwica”, „Kopanica”, „Ruda-Chlebacz”



- ✓ 1 zespół przyrodniczo-krajobrazowy „Nieborów”;
- ✓ 4 obszary Natura 2000: „Dolina Rawki”, „Polany Puszczy Bolimowskiej”, „Grabinka”, „Łąki Żukowskie”;
- ✓ 16 gatunków łownych, m. in.: łos, daniel, sarna, dzik, lis, borsuk;
- ✓ rozległe „konwaliowiska” – miejsca obfitego występowania konwalii majowej, będącej symbolem Bolimowskiego Parku Krajobrazowego;
- ✓ bogata entomo- i awifauna;
- ✓ aleje zabytkowe;
- ✓ 60 drzew – pomników przyrody;
- ✓ śródleśne polany – pamiątka po budnikach;
- ✓ ostoje bobrów;
- ✓ 15 opracowanych i opisanych ścieżek edukacyjnych;
- ✓ bogata infrastruktura turystyczna: 23 oznakowane szlaki turystyki pieszej i rowerowej, 2 oznakowane trasy biegowe, fragment Łódzkiego Szlaku Konnego (ok. 40 km w strefie Parku), 28 tablic informacyjnych, 5 altanek dla turystów, liczne gospodarstwa agroturystyczne;
- ✓ liczne zabytki kultury materialnej: Park Romantyczny w Arkadii, zespół pałacowo-parkowy w Nieborowie, pałace, dwory, parki przydworskie, fragmenty starych brukowanych dróg, kościoły, kapliczki, cmentarze wojenne i pole bitwy nad Rawką z I wojny światowej – projektowany Park Kulturowy.

## Oferta edukacyjna

Originalne programy autorskie obejmujące: ekologię, biologię, geografie, historię i plastykę.

**Zajęcia terenowe:** obserwowanie i tropienie zwierząt, rozpoznawanie roślin, wycieczki po Puszczy Bolimowskiej, ćwiczenia z edukacji środowiskowej.

**Zajęcia stacjonarne** w przedszkolach i szkołach: pogadanki, ilustrowane prelekcje, preparowanie zielników, obserwacje pod mikroskopem, prezentacje video o tematyce przyrodniczo-ekologicznej, warsztaty tematyczne.

Ponadto: gry i zabawy rekreacyjne, konkursy, inscenizacje, plenery, wystawy, rajdy.

## Oddział Terenowy Bolimowskiego Parku Krajobrazowego

pon.-pt. 8-16

Punkt informacji turystycznej, baza danych przyrodniczych, biblioteka (m.in. atlasy, klucze do oznaczenia roślin i zwierząt, albumy, encyklopedie, podręczniki, prace dyplomowe oraz wydawnictwa własne).



## THE BOLIMOWSKI LANDSCAPE PARK

The Bolimowski Landscape Park was established in 1986 and now occupies 23 614 ha. Forests cover near 70% of the Park. Valuable biodiversity and natural habitats are the most important amenities of Bolimowski Landscape Park. Being here you can see and admire: near 1000 species of vascular plants (100 rare and protected species), 200 species of protected animals (for instance: lynx, beaver, otter, black stork, kingfisher, white-tailed eagle, lesser spotted eagle), 16 species of chase game (for instance: elk, fallow deer, roe deer, wild hog, fox). There are near 9 nests of white storks in the Park. Tourists, students and pupils will find here 15 educational paths and 23 tourist tracks. The most valuable areas in the Park are nature reserves: "Rawka" - 464 ha, river reserve; "Kopanicha" - 42 ha, the peatbog and wild forest; "Ruda-Chlebacz" - 12 ha, wet leafy forest; "Puszcza Marianska" - 130 ha - old leafy forest; "Siwica" - 68 ha, wet and peaty meadows and valuable wildfowl refuge. Representative for the Park are beaver lodges, unique forest glades (residue of XVII/XVIII forest husbandry), numerous historical buildings and monuments: palaces, mansions, historical parks, old protected trees, historical churches, graveyards, chapels and crosses near the roads and paths, numerous and various I War trenches in the forest. Bolimowski Landscape Park and its neighbourhood is especially suitable for recreation, trekking, sightseeing, cycling and for pony-trekking.

## LANDSCHAFTSPARK „BOLIMOWSKI“

Der heutzutage 23 614 ha große Landschaftspark „**Bolimowski**“ wurde bereits 1986 gegründet. Sein Bild wird durch die Wälder (70% der Fläche) geprägt. Der besondere Wert des Parks liegt in der außergewöhnlichen Artenvielfalt: ungefähr 1000 Gefäßpflanzenarten, 100 seltene und vom Aussterben bedrohte Pflanzenarten, 200 geschützte Tierarten (u.a. Luchs, Biber, Fischotter, Schwarzer Storch, Eisvogel, Seeadler, Schreiadler), 16 Jagdwildarten (u. a. Elch, Dammhirsch, Reh, Wildschwein, Fuchs), sowie auch durch in den zahlreichen touristisch-naturkundlichen Attraktionen: 9 bewohnte Weißstorchnester, 1 historische Allee, 15 didaktische Naturwanderwege, 23 touristische Wanderwege, Biberwohnstätte im Tal von Rawka, seher interessante Waldlichtungen (Zeugnisse einer intensiven Forstwirtschaft in XVII und XVIII Jahrhundert), zahlreiche Denkmäler und Sehenswürdigkeiten (Paläste, Herrenhöfe, romantische Parks, Kirchen, alte Kirchhöfe, kleine Kapellen und Kreuze, Schanzen, Schützengraben und Artillerieverschanzungen aus dem I Weltkrieg). Die spezielle Beachtung gebührt den fünf ausgewiesenen Naturschutzgebieten: „Der Fluß Rawka“ - 464 ha Flußtal inclusive altes Flußbett, „Kopanicha“ - 42 ha Torfmoorgebiet, „Ruda-Chlebacz“ - 12 ha Erlenwald, „Puszcza Marianska“ - 130 ha hundertjähriger Heibuchenwald, „Siwica“ - 68 ha feuchte Moorböden mit vielen Vogelbrutstätten. Der Park und seine Umgebung sind neben dem Wandern auch für die anderen Formen aktiver recreation: Radfahren, Reiten, Paddeln bestens geeignet.

## БОЛИМОВСКИЙ ПРИРОДНЫЙ ПАРК

Образованный в 1986 году БОЛИМОВСКИЙ ПРИРОДНЫЙ ПАРК считает сегодня 23 614 гект., из чего ок. 70% это леса. Самые главные достоинства Парка это: ок. 1000 видов сосудных растений, 100 видов растений редко встречаемых и защищённых, 200 вида защищённых животных (м. п. рысь, бобр, видра, чёрный аист, зимородок, орлан-белохвост, малый подорлик, 16 видов охотных животных (м. п. лось, лань, кабан, лисица), 9 обитаемых гнёзд белого аиста, 1 исторически старинная аллея, 15 дидактических тропинок, 23 туристических маршрута, 5 запабедников („Река Равка“ - 486 гект., „Копанича“ - 42 гект.; торфяник, „Руда-Хлебач“ - 12 гект.; ольховая роща, „Марьянская Пуша“ - 130 гект.; столетний лиственный

Zimorodek, KP



Dudek, KN

лес, „Сивица“ - 68 гект.; болотные луга, ценный приют многих видов птиц), очаг бобров в долине Равки, очень интересные сияющие средилесные поляны (свидетельство интенсивного лесного хозяйства в XVII-XVIII веках), многие памятники и любопытные подробности (стоит посмотреть): дворцы, усадьбы, романтические парки, старые деревья, костёлы, кладбища, часовенки, природоохранные креста, окопы, стрелковые окопы и батареи с I мировой войны. Парк и его окрестности особенно способствуют отдыху, путешествиям пешком, туристическим походам, велосипедному катанию и верховым поездкам.

## LE PARK PAYSAGER DE BOLIMOW

Le Park Paysager de Bolimow qui est créé en 1986 couvre aujourd'hui la surface de 23 614 ha dont 70% fait la forêt. Les valeurs naturelles et didactiques du Park sont accentuées par: env. 1000 espèces de plants vasculaires, (100 espèces de plants sous protection), 200 espèces d'animaux sous protection (entre autres: luchs, castor, loutre, cigogne noire, martin-pêcheur, pygargue à queue blanche, aigle pomarin), 16 espèces chassables (entre autres: élan, daim, sanglier, renard). Les touristes et les promeneurs y trouveront de nombreuses attractions: 9 nids de la cigogne blanche, 1 allée historique, 15 sentiers didactiques, 23 itinéraires touristiques, 5 réserves naturelles („La rivière Rawka“ - 464 ha, „Kopanicha“ - 42 ha; tourbières, „Ruda-Chlebacz“ - 12 ha; forêt d'aune, „Puszcza Marianska“ - 130 ha; forêt caduque, „Siwica“ - 68 ha; marécages, refuge d'animaux et lieu de couvainson d'oiseaux), les territoires occupés par les castors dans la vallée de Rawka, les célèbres clairières de la Forêt de Bolimow (les terrains d'intensive exploitation forestière de XVII et XVIII.) ainsi que de nombreux monuments d'histoire et de la nature: vieux arbres, parcs romantiques, palais, manoirs, églises, cimetières, petites chapelles, croix, vestiges de tranchées et de batteries de la I guerre mondiale. Le Parc et ses alentours sont très appréciés par les amateurs du vélo de tout terrain et des promenades à cheval; quant à la rivière Rawka elle garantit aux amateurs de pêche à la ligne et de kayak la pleine satisfaction.



Gniewosz plamisty, MM

ISBN 978-83-64899-26-3

**Wydawca:** Zespół Parków Krajobrazowych Województwa łódzkiego, Al. Piłsudskiego 12, 90-051 Łódź, tel. 42 640 65 61 info@parkilodzkie.pl www.parkilodzkie.pl

**Koncepcja i opracowanie:** Oddział Terenowy Bolimowskiego Parku Krajobrazowego, ul. Nowobielańska 61, 96-100 Skiemiewice tel. 46 833 37 77, e-mail: bpk@parkilodzkie.pl

**Opracowanie tekstu:** ZPKWŁ - Oddział Terenowy Bolimowskiego Parku Krajobrazowego (Aleksandra Czarnolecka, Beata Łukasiak, Kinga Nowak, Agnieszka Pruszkowska, Stanisław Pytlinski)

**Fotografie:** Henryk Bałut (HB), Michał Mydlowski (MM), Kinga Nowak (KN), Szymon Olejnik (SO), Krzysztof Pira (KP), Agnieszka Pruszkowska (AP)

**Mapa:** Krzysztof Pira

**Skład i druk:** Euro Pilot Sp. z o.o., ul. Konarskiego 3, 01-355 Warszawa

www.europilot.com.pl, tel. 22 664 37 20



WOJEWÓDZKI FUNDUSZ  
OCZYSZCZENIA ŚRODOWISKA  
I GOSPODARSTWA WODNEJ  
W ŁÓDZI

Dofinansowano ze środków Wojewódzkiego Funduszu Ochrony Środowiska i Gospodarki Wodnej w Łodzi  
Łódź 2019



Odwiedź ZPKWŁ na Facebooku



# Bolimowski Park Krajobrazowy

(od 1986 roku)

Las w dolinie Rawki, SO

Konwalia majowa, KN

promuje  
łódzkie